

nach VDE 0570/EN 61558-2-2,

Ausführung

Offener Transformator, getrennte Wicklungen, Schutzart IP 00,
geeignet zum Einbau bis IP 23, Korrosionsschutz durch
komplette – Imprägnierung

Isolationsklasse T50B (T40E)

according to VDE 0570/EN 61558-2-2

Model:

Open transformer, separate windings, IP 00 type protection
suitable for installation up to IP23, corrosion protection through
complete impregnation
insulation class T50B (T40E)

Kurzzeit

Leistung

Typ	Leistung		CU. Gew. kg	Ges. Gew. kg	A	B	C	D	E	F
	VA	cos phi 0,5 VA								
ST 006	63	130	0,30	2,1	76	85	90	56	44	4,8
ST 010	100	225	0,45	2,5	84	105	93	64	62	4,8
ST 016	160	530	0,80	3,5	96	105	105	84	70	5,3
ST 025	250	730	0,90	4,0	105	122	105	84	84	5,3
ST 032	320	1130	0,90	5,0	120	115	120	90	83	5,8
ST 040	400	1530	1,10	6,6	120	115	120	90	83	5,8
ST 050	500	2000	1,60	6,5	120	130	120	90	100	5,8
ST 063	630	2900	1,80	8,0	150	115	145	122	83	5,8
ST 080	800	3700	2,30	13,9	150	132	145	106	106	7,0
ST 100	1000	4000	2,60	12,7	150	175	145	122	125	7,0
ST 120	1200	4100	3,10	15,1	174	140	153	135	97	9,0
ST 140	1400	4190	3,30	18,0	174	148	153	135	106	9,0
ST 160	1600	4260	3,50	21,0	174	148	153	135	106	9,0
ST 200	2000	5700	3,80	21,8	174	178	153	135	135	9,0
ST 250	2500	6300	4,20	22,4	174	178	153	135	135	9,0

Wählbare
Standard-
spannungen

Primär
230 + - 5% V
400 + - 5% V

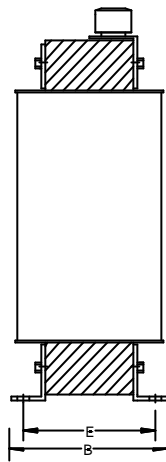
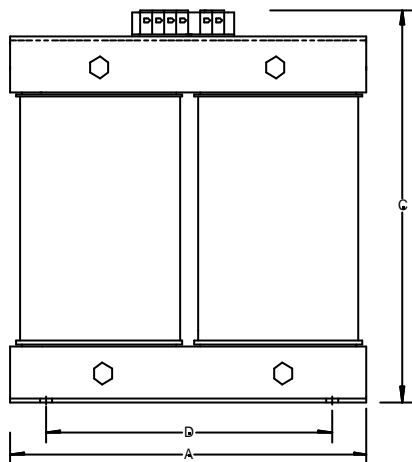
Sekundär
24 V oder 230 V

Abweichende Spannungen auf Anfrage!

Bestellbeispiel:

prim. 230 V +/- 5%
sek. 24 V 100 VA
Best. No.
ST 010230024

**Diese Baureihe ist
ab Lager lieferbar
Teilweise ab Lager mit
2 Primärspannungen
230/400V + - 5%**



nach VDE 0570/EN61558-2-2, Isolationsklasse T50B (T40E)
Ausführung:
Offener Transformator, getrennte Wicklungen, Schutzart IP 00,
geeignet zum Einbau bis IP 23, Korrosionsschutz durch,
komplette – Imprägnierung

according to VDE 0570/EN61558-2-2 class T50B (T40E)
Model:
Open transformer, separate windings IP 00 type
protection suitable for installation up to IP 23,
corrosion protection
through complete insulation impregnation

Typ	Kurzzeit Leistung		CU. Gew. kg	Ges. Gew. kg	A	B	C	D	E	F
	Leistung VA	cos phi 0,5 VA								
STU 1.6	1.6	4350	4,50	17,0	160	141	208	100	103	7,0
STU 2.0	2.0	5150	4,90	21,0	176	141	228	112	102	10,0
STU 2.5	2.5	9000	7,50	25,0	200	135	260	124	107	10,0
STU 3.0	3.0	11100	8,80	33,0	200	147	260	124	119	10,0
STU 4.0	4.0	13200	11,50	27,0	226	138	357	136	110	11,0
STU 5.0	5.0	14100	12,80	32,0	226	172	357	136	144	11,0
STU 6.3	6.3	22000	16,50	58,0	280	173	360	176	143	12,0

Wählbare
Standard-
spannungen

Bild-
zeichen
nach
DIN VDE

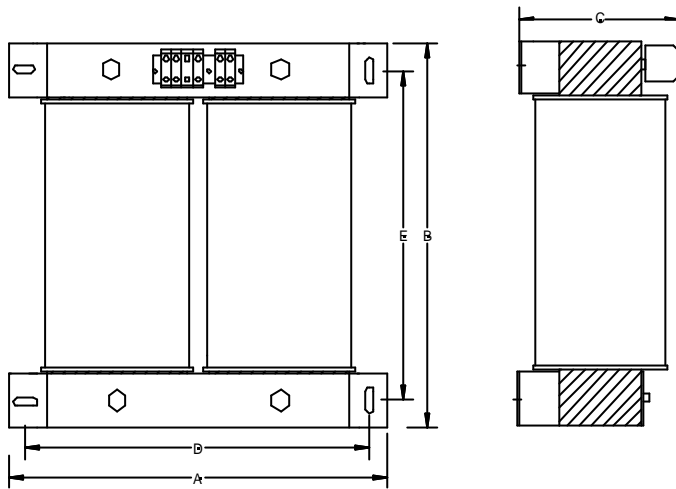
Bestellbeispiel:
prim. 400V+/-5%
sek. 230V 1,6KVA
Best.No.
STU 1.6400230

Primär
230 + - 5% V
400 + - 5% V

Sekundär
24 V
230 V

Abweichende Spannungen auf Anfrage!

Steuertransformatoren nach	VDE 0570/EN61558-2-2	Liegend	IP 00
Control transformers according to	VDE 0570/EN61558-2-2	laying	IP 00



nach VDE 0570/EN61558-2-2, Isolationsklasse T50B (T40E)
Ausführung:
Offener Transformator, getrennte Wicklungen, Schutzart IP00,
geeignet zum Einbau bis IP 23, Korrosionsschutz durch
komplette – Imprägnierung

according to VDE 0570/EN61558-2-2
Model:

Open transformer, separate windings, IP 00 type protection
suitable for installation up to IP 23, corrosion protection
through complete impregnation
insulation class T50B (T40E)

	KVA	VA	kg	kg						
STUL 1.6	1.6	4350	4,50	17,0	166	250	165	146	160	7x13
STUL 2.0	2.0	5150	4,90	21,0	166	270	165	146	176	7x13
STUL 2.5	2.5	9000	7,50	25,0	194	300	160	174	200	7x13
STUL 3.0	3.0	11100	8,80	33,0	194	300	172	174	200	7x13
STUL 4,0	4.0	13200	11,50	27,0	228	310	148	192	222	7x13
STUL 5,0	5.0	14100	12,80	32,0	228	310	182	192	222	7x13
STUL 6.3	6.3	22000	16,50	58,0	260	400	180	234	280	9x13

Wählbare
Standard-
spannungen

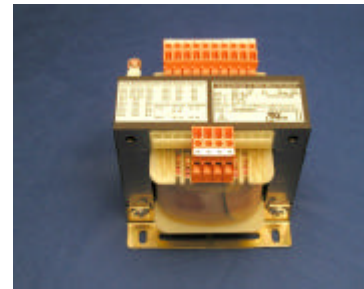
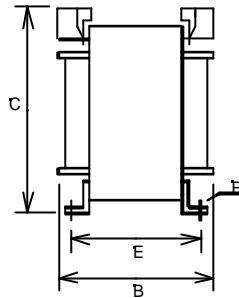
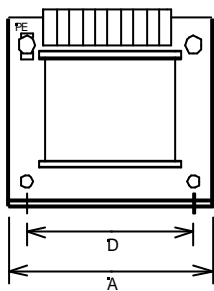
Bild-
zeichen
nach
DIN VDE

Bestellbeispiel:
prim. 400V+/-5%
sek. 230V 1,6KVA
Best.No.
STUL 1.6400230

Primär
230 + - 5% V
400 + - 5% V

Sekundär
24 V
230 V

Abweichende Spannungen auf Anfrage!



nach VDE 0570/EN61558-2-2, Isolationsklasse T50B (T40E)
 Ausführung:
 Offener Transformator, getrennte Wicklungen, Schutzart
 IP 00, geeignet zum Einbau bis IP 23, Korrosionsschutz
 durch komplette – Imprägnierung

according to VDE 0570/EN61558-2-2 insulation class T50B (T40E)
 Model:
 Open transformer, separate windings, IP 00 type protection
 suitable for installation up to IP 23, corrosion protection
 through complete impregnation

Primärspannung
 200-208-230-240-360-380-400-415-420-440-460-480-
 500-530-550-570 Volt
 Sekundär:
 115/230 Volt

Primary voltage
 200-208-230-240-360-380-400-415-420-440-460-480-
 500-530-550-570 Volt
 Sekundary:
 115/230 Volt

Typ	Leistung VA	Kurzzeit Leistung		CU. Gew. kg	Ges. Gew. kg	A	B	C	D	E	F
		cos phi 0,5	VA								
UST 016	160		470	0,80	3,5	96	144	102	84	73	5,3
UST 032	320		925	1,10	6,6	120	112	116	100	87	5,8
UST 040	400		1250	1,20	6,7	120	138	116	100	106	5,8
UST 050	500		1540	1,80	5,5	150	112	132	122	95	7,0
UST 063	630		2370	2,10	6,6	150	132	132	122	102	7,0
UST 080	800		3400	2,60	12,7	174	128	153	135	102	9,0
UST 100	1000		3860	3,10	15,1	174	138	153	135	112	9,0
UST 160	1600		4000	4,60	12,1	152	226	144	126	152	9,0
UST 200	2000		5180	4,90	15,4	166	270	165	146	176	9,0
UST 250	2500		8600	7,50	17,8	166	270	185	146	176	9,0

Standart-
spannungen

Bild-
zeichen

Primär
 200-208-230-240-
 360-380-400-420-
 440-460-480-500-
 530-550-570 Volt

Sekundär
 115 / 230 V

Abweichende Spannungen auf Anfrage!